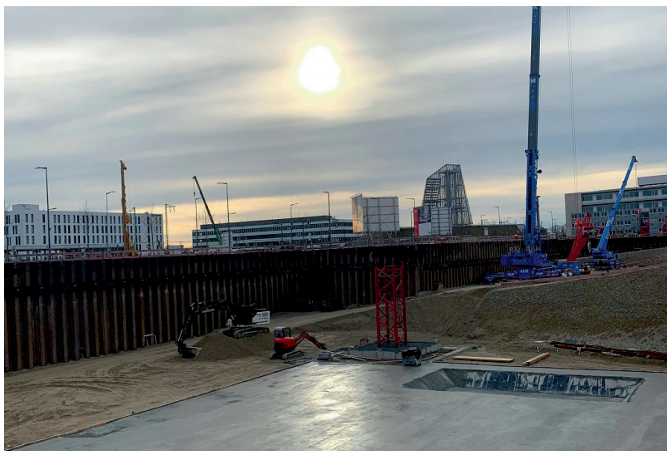


Pressemitteilung „ROSA-ALSCHER Group + Gustav Epple“

GUSTAV EPPLER VON ROSA-ALSCHER GROUP ALS GENERALUNTERNEHMER BEAUFTRAGT



München, 08.02.2022 – Nur wenige Tage ist es her, seit die Münchner ROSA-ALSCHER Group einen Generalunternehmer für das Baufeld MK 2(3) des Stadtteilzentrums von Freiam Nord verpflichtet hatte. Als federführende Triebkraft für die Errichtung des neuen Tors zum Münchner Westen konnte der Projektentwickler und Bauträger nun auch für das benachbarte Baufeld einen renommierten Realisierungspartner gewinnen.

Stadträume mit mediterranem Patio und Arkaden

Was auf den Plänen des Hamburger Architekturbüros Störmer Murphy and Partners GbR die schlichte Bezeichnung MK 2(4) trägt, wird einmal einen wesentlichen Teil der Mitte von Freiam Nord bilden. Für dessen Realisierung zeichnet ab sofort die Gustav Epple Bauunternehmung GmbH als Generalunternehmer verantwortlich. Architektur hat auf diesem Baufeld neben funktionalen Aufgaben auch einen eindeutig repräsentativen Zweck zu erfüllen. Diesem dient ein großzügig gestalteter öffentlicher Patio, der nach dem Urteil des Preisgerichts im Architekturwettbewerb als „Analogie zu den Platzfassaden ebenfalls von einer Arkadenreihe gesäumt“ ist und „in Ergänzung zu den großen Platzflächen zusätzliche intime Stadträume mit sehr hoher Aufenthaltsqualität“ schafft. Damit ist das visuelle Wechselspiel zum nahen Mahatma-Gandhi-Platz gemeint, dem zentralen öffentlichen Raum des neuen Münchner Stadtteils.

Auf dem Baufeld MK 2(4) werden sich Baublöcke erheben, die im Erdgeschoss sowie im 1. Obergeschoss Flächen für den Einzelhandel bieten. Beide Geschosse sind durch Rolltreppen verbunden und verfügen an dieser Schnittachse über ein großzügiges Raumvolumen. Hier wurde bei der Planung darauf gesetzt, dass einmal die kleinen Ladengeschäfte von der Kundenfrequenz profitieren können, die von den Großmietern erzeugt wird. Über den Ladenflächen erstrecken sich drei Geschosse mit 1- bis 5-Zimmer-Wohnungen, sodass ein attraktiver Mix aus Wohnen und Einkaufen entsteht.

Ein großes Bauvolumen

Das Baufeld MK 2(4) weist eine Brutto-Grundfläche (BGF) von 46.400 m² auf: 31.500 m² über der Erde, weitere 14.900 m² im Untergrund. Letztere Flächen gehören zu einer zweigeschossigen Tiefgarage, die mit dem benachbarten Baufeld MK 2(3) verbunden ist und eine Zufahrt von der Rosa-Kempf-Straße sowie eine Ausfahrt auf die Wiesentfeller Straße hat. Als unterirdische Verbindung zwischen beiden Bereichen wird unter dem Stadtplatz eine eingeschossige Tiefgaragenspange angelegt. Das vierte der insgesamt vier Baufelder des Stadtteilzentrums von Freiham Nord umfasst einen Bruttorauminhalt von 171.900 m³.

Neuer GU hat die Arbeit aufgenommen

Die als Generalunternehmer (GU) von der ROSA-ALSCHER Group beauftragte Gustav Eppe Bauunternehmung GmbH verfügt in dieser Eigenschaft über eine deutschlandweit hohe Marktpräsenz. Mit seinen rund 180 Mitarbeitern errichtet das schwäbische Unternehmen moderne Büro- und Wohnbauten, Hotels, öffentliche Gebäude sowie Gesundheitseinrichtungen oder Forschungsstätten. Bei der Bauausführung definiert Gustav Eppe klare Prozesse, die wertschöpfend ineinandergreifen – oft von der ersten Idee bis zur schlüsselfertigen Übergabe.

Der neue GU hat die Arbeiten auf dem Baufeld im Januar mit der Bewältigung des Restaushubs aufgenommen. Im Februar 2022 wird damit begonnen, die Bodenplatte zu betonieren. Im Mai 2024 soll dieses großräumige Projekt fertiggestellt sein. Unternehmenschef Alexander Rosa-Alscher: „Wir kennen Gustav Eppe als namhaftes Unternehmen mit besonderem Anspruch an Qualität und Nachhaltigkeit. Seine Philosophie lautet nicht umsonst ‚Anders. Bauen‘. Diese Eigenschaften schätzen wir sehr an unserem neuen Partner“.

Für Heico Zirkel, geschäftsführender Gesellschafter bei Gustav Eppe, ist die Beauftragung in Freiham Nord zugleich Herausforderung und willkommener Anlass, bei einem so prestigeträchtigen Projekt die volle Leistungsfähigkeit des Unternehmens unter Beweis zu stellen: „Mit dem Baufeld MK2(4) haben wir ein anspruchsvolles Bauvorhaben, das es gemeinsam mit unserem ARGE-Partner Salvia Gebäudetechnik in relativer kurzer Zeit zu realisieren gilt. Wir setzen unsere intelligente Logistik und langjährige Prozess Erfahrung ein, um das Bauprojekt reibungslos bis Mai 2024 zu finalisieren.“

Über die ROSA-ALSCHER Group:

Die ROSA-ALSCHER Group verwirklicht seit Jahrzehnten bemerkenswerte Architektur und prägende Projekte im Münchener Stadtbild. Höchste Bauqualität schafft dabei Immobilienobjekte und Investitionswerte, die sich ästhetisch anspruchsvoll, aber auch funktional und ökonomisch zeigen. Planen heißt für die zur Gruppe gehörenden Büros, SAM Architekten und SAM Plantech, allerhöchste Präzision. Von der Projektskizze bis zur detaillierten Ausführungsplanung. Entwickeln ist die zweite wichtige Säule der ROSA-ALSCHER Group: Mit Herz und Verstand werden die Projekte von der Grundstücksbeschaffung bis zur Übergabe der nachhaltigen, renditestarken Immobilie vorangetrieben. Realisieren von Visionen – das schafft Alexander Rosa-Alscher mit seiner Gruppe, die alle Schritte der Bauentstehung begleitet: Die Firmenstruktur verbindet sämtliche Planungsleistungen aus einer Hand und schafft stadtprägende Architektur.

Über die Gustav Epple Bauunternehmung GmbH:

Die Gustav Epple Bauunternehmung, 1909 als kleine Zimmerei gegründet, kann mittlerweile auf eine über 100-jährige Tradition zurückblicken. Das Unternehmen mit Hauptsitz in Stuttgart ist als Generalunternehmer mit rund 180 Mitarbeiterinnen und Mitarbeitern stärker denn je am Markt präsent. Erklärter Anspruch von Gustav Epple ist es, Bauen als nachhaltige Investition in die Zukunft und die vielfältigen Aufgabenbereiche unserer modernen Gesellschaft zu sehen. Genau darauf zielt auch die Philosophie des „Anders.Bauen.“ ab. Dahinter steckt der Leitgedanke, durch klar definierte und wertschöpfend ineinandergreifende Prozesse dafür zu sorgen, dass Immobilienprojekte kostenoptimiert und termingerecht realisiert werden. Von der Idee über die Planung und Ausführung bis zur schlüsselfertigen Übergabe. Egal, ob öffentliche Gebäude, Schulen, Krankenhäuser, Medienzentren, Industrie , Logistik- und Bürogebäude, Hotels oder Wohnungsbau.

Über Salvia Gebäudetechnik:

Mit 1.400 Mitarbeitenden und langjähriger Projekterfahrung ist Salvia Gebäudetechnik eines der führenden Unternehmen für Bauprojekte aller Größen. Die Firma ist mit ihrem Hauptsitz in Eisingen sowie deutschlandweit an 22 Standorten vertreten und bildet den gesamten technischen Lebenszyklus von Gebäuden ab. Dementsprechend reicht das Leistungsspektrum des Dienstleisters von der Energieversorgung über MSR-Technik bis hin zu Elektroinstallationen, Smart Home und weiteren Innovationen im Bereich der Gebäudetechnik.

Weitere Presseinformationen bei:

Silvia Wolf

Münchener Grundbesitz und Development GmbH

ein Unternehmen der Rosa-Alscher Gruppe

Walter-Gropius-Str. 23

80807 München

Tel: +49 89 98 24 94 - 21

E-Mail: s.wolf@muenchenergrundbesitz.de

www.rosa-alscher-gruppe.de